

La rete HPH

(Health Promoting Hospitals)



Il Programma internazionale degli Ospedali per la promozione della salute

International Network of
Health Promotion Hospitals &
Health Services

Cosa si intende per HPH? HPH = OSPEDALE + PROMOZIONE DELLA SALUTE

Ufficio Europeo dell'Organizzazione Mondiale della Sanità -
Bruxelles

Istituto L. Boltzmann – Vienna

Documento internazionale: Carta di Ottawa, 1986

a cura di E.Dolcini

Perché è utile aderire ad HPH?

- **Cultura condivisa**
- **Scambi professionali/culturali**
- **Miglioramento continuo qualità progetti**
- **Possibilità di utilizzare strumenti di autovalutazione (es. standard europei)**



Definizione di HPH oggi

In un HPH, l'atteggiamento professionale
di **empowerment** dei pazienti, dello staff, della comunità è
un **elemento culturale di base**
(l'elemento che fa la differenza)



Empowerment

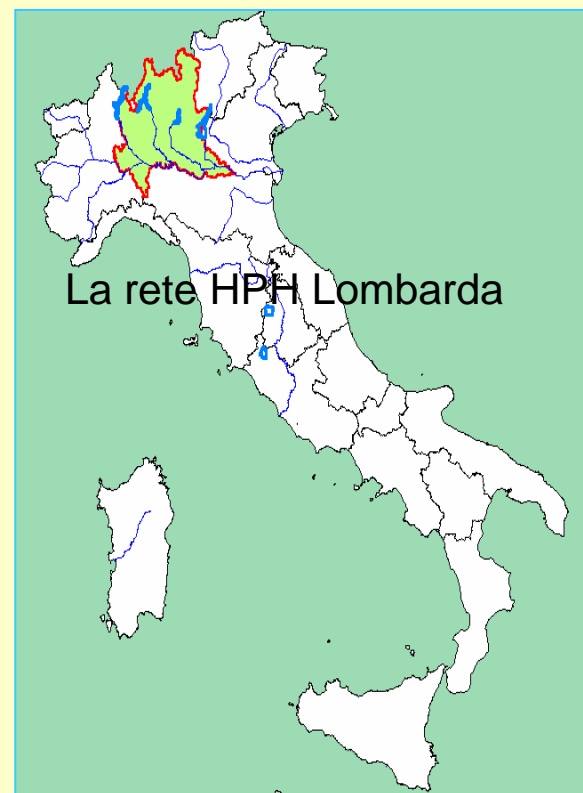
“Nella Promozione della Salute, l’**Empowerment** è visto come un **processo** attraverso il quale le persone aumentano il controllo sulle **decisioni** e **azioni** che influenzano la loro salute”.

(Glossario HPH, OMS, 1998)



Attività delle Reti regionali HPH in Italia

1. realizzazione di un sistema di condivisione delle informazioni
2. strutturazione e coordinamento delle reti
3. svolgimento di iniziative di formazione
4. progettazione e realizzazione di progetti interaziendali e regionali



Obiettivi della rete HPH

- Orientare gli ospedali ad una nuova cultura: cura + promozione della salute
- Confrontare e scambiare le esperienze diverse fra operatori dei vari paesi europei
- Individuare uno standard europeo per la promozione della salute negli ospedali



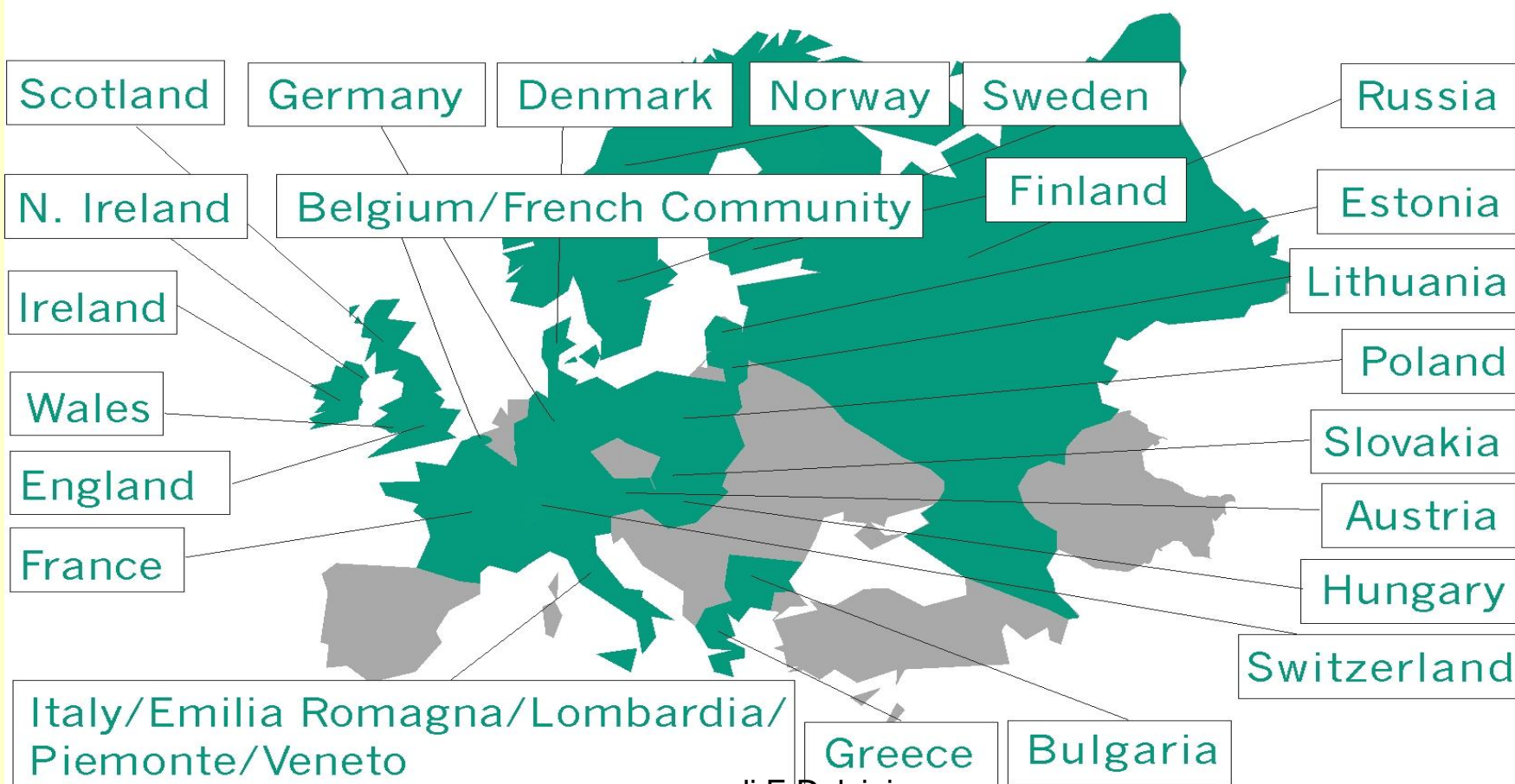
LE STRATEGIE CHIAVE

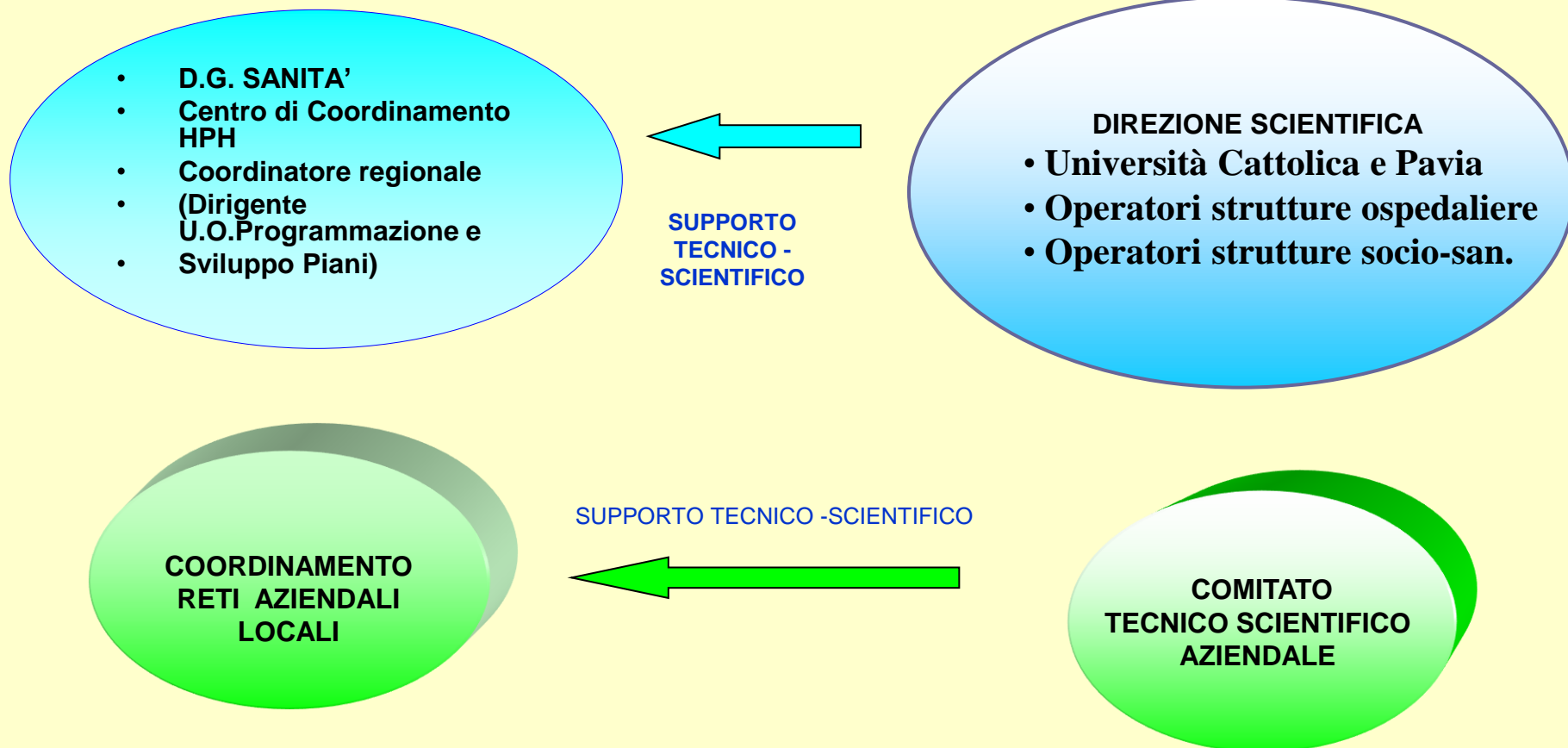
- **Riorientamento strategico** per la promozione della salute nella gestione della malattia, nello sviluppo dello stile di vita e nella partecipazione e cooperazione con la comunità.
- **Sviluppo della qualità delle cure** per la promozione della salute tramite l'**empowerment** di pazienti, personale e comunità nell'autogestione, coproduzione e creazione di un setting per la salute



HEALTH PROMOTING HOSPITALS NETWORK

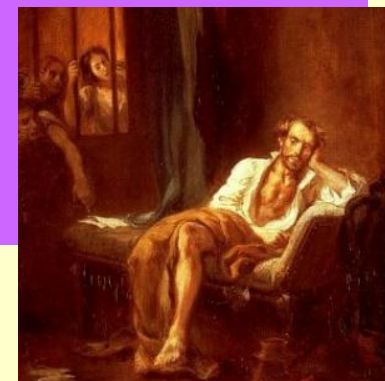
Participating Regions and Nations





TEMATICHE REGIONALI PRIORITARIE DELLA RETE HPH LOMBARDA

- Strutture sanitarie e socio-sanitarie senza fumo
- Strutture sanitarie e socio-sanitarie senza dolore
- Interculturalità
- Uso corretto dei farmaci e dei presidi
- Stili di vita
- Ospedale e territorio



ITER PRESENTAZIONE PROGETTI



Ogni anno i progetti, raccolti dal Coordinatore HPH dell'AO, sono presentati alla UO "Programmazione e Sviluppo Piani" della D.G. Sanità su apposito schema e spediti all'indirizzo di posta elettronica: all'indirizzo di posta elettronica: hph@dgsan.lombardia.it

Abilità



Modalità



Scopi

Abilità di vita (OMS)

- ✓ Abilità di prendere decisioni
- ✓ Capacità di risolvere problemi
- ✓ Pensiero critico
- ✓ Pensiero creativo
- ✓ Comunicazione efficace
- ✓ Gestione Relazioni
- ✓ Auto-consapevolezza
- ✓ Empatia
- ✓ Gestione delle emozioni
- ✓ Gestione dello Stress

Stili di vita

Alcol, alimentazione,
attività fisica, tabacco...

Promozione Salute
Educazione Salute
STRATEGIE DI
EMPOWERMENT

STRATEGIE DI
EMPOWERMENT



Chi sono?
Che scopi ho
nella mia
vita?...

Riflessioni conclusive

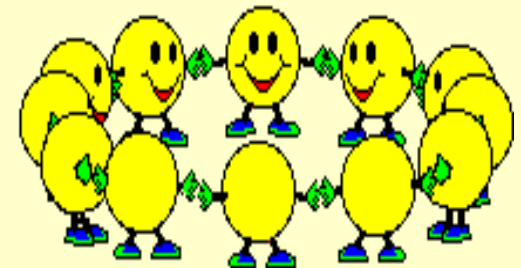
Trasformare un'organizzazione in un “contesto che promuove la salute” può significare una sola cosa:

quel contesto, continuando a svolgere al meglio le sue funzioni, allargherà il suo ruolo nella comunità, introducendo la *Promozione della salute e l'Educazione Sanitaria* secondo tre principali direttrici:

- 1. Creare ambienti di vita e di *lavoro* sani
- 2. Integrare la Promozione della Salute e l'Educazione Sanitaria nelle attività quotidiane
- 3. Espandersi nella comunità e contribuire al suo sviluppo, stabilendo reti e alleanze



....*GRAZIE PER L'ATTENZIONE !*



a cura di E.Dolcini